

# PARK PALACE



U želji da stečeno iskustvo u oblasti stanogradnje sticano prethodnih dvadeset godina u predelima francuskih i švajcarskih Alpa implementiramo u našem gradu izabrali smo najlepšu lokaciju u Kragujevcu za izgradnju stambeno-poslovnog objekta „Park Palace“.









**LOKACIJA: KRAGUJEVAC, KRALJA MILANA IV BR. 126-130**

Stadion Čika Dača  
 Veliki park  
 Fakultet Inženjerskih nauka  
 Muzej 21. Oktobar  
 Ekonomski Fakultet  
 Druga kragujevačka gimnazija  
 Palata Pravde  
 Hitna pomoć  
 Klinički centar  
 PMF, Medicinska, Tehnička i Ekonomska škola  
 Spomen park Šumarice

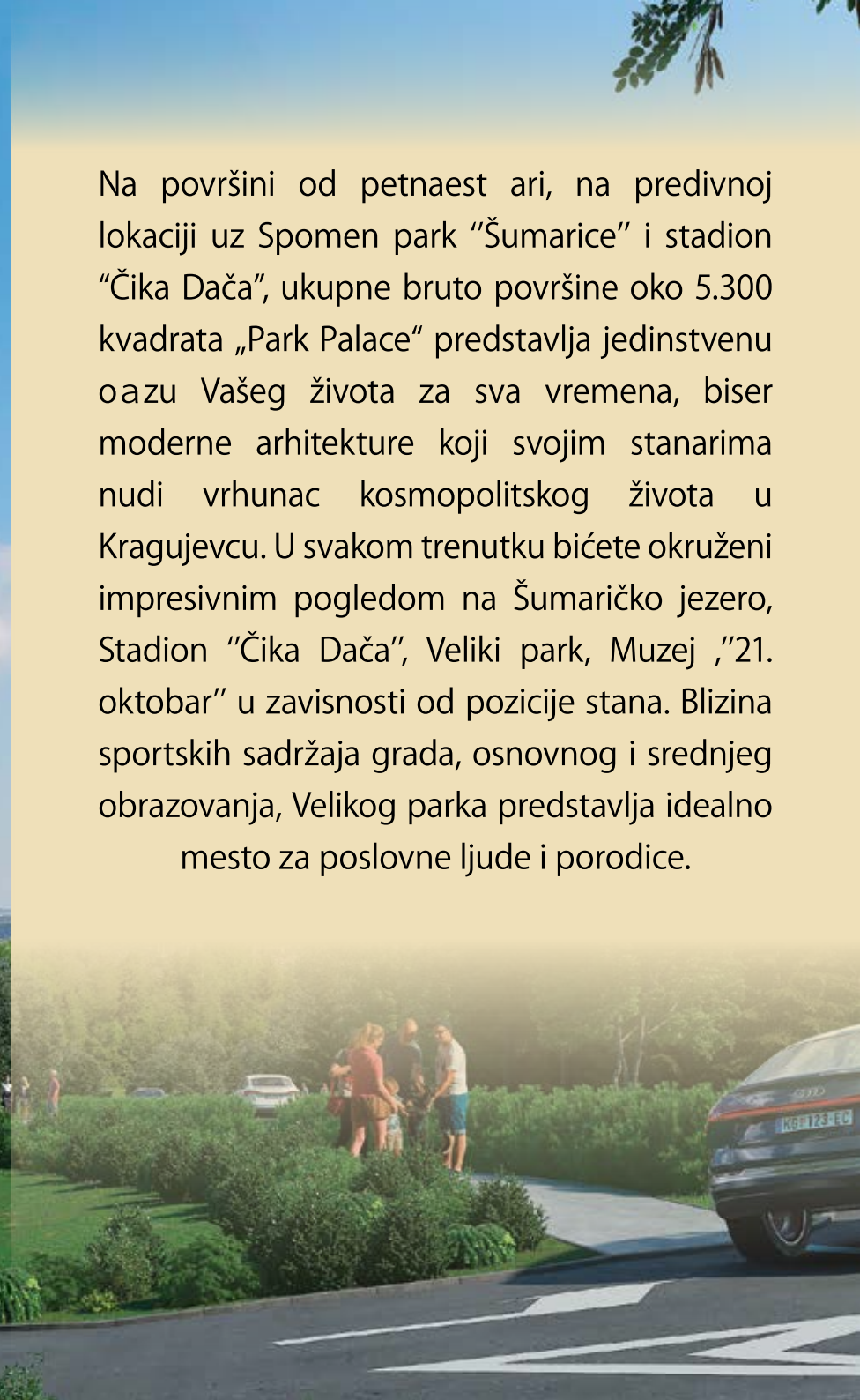
Želenička stanica  
 Eko park Ilina voda  
 Saborni hram  
 Jezero Bubanj  
 Policijska stanica  
 Medicinski fakultet  
 Prva kragujevačka gimnazija  
 Osnovni sud  
 Narodna biblioteka  
 Opština







Na površini od petnaest ari, na predivnoj lokaciji uz Spomen park "Šumarice" i stadion "Čika Dača", ukupne bruto površine oko 5.300 kvadrata „Park Palace“ predstavlja jedinstvenu oazu Vašeg života za sva vremena, biser moderne arhitekture koji svojim stanarima nudi vrhunac kosmopolitskog života u Kragujevcu. U svakom trenutku bićete okruženi impresivnim pogledom na Šumaričko jezero, Stadion "Čika Dača", Veliki park, Muzej „21. oktobar“ u zavisnosti od pozicije stana. Blizina sportskih sadržaja grada, osnovnog i srednjeg obrazovanja, Velikog parka predstavlja idealno mesto za poslovne ljude i porodice.











„Park Palace“ predstavlja prvi stambeno-poslovni kompleks u Kragujevcu hotelskog tipa, sa atrijumskim holom, recepcijom i dva lifta od čega jedan panoramski lift OTIS koji stvara osećaj vanvremenske prefinjenosti i udobnosti, besprekoran spoj savremene stambene arhitekture, prirodnog okruženja i spokojsva, funkcionalnog komfora i obilja mogućnosti. Kompleks spratnosti 2Po+P+5+Ps sadrži ukupno pedesetdva stana, dva lokala, biciklanu i pedesetsedam parking mesta.







# ATRIJUMSKI HOL SA POGLEDOM NA PANORAMSKI LIFT





2

## L O K A L A

atraktivni lokali sa visokim plafonima i velikim staklenim površinama sa prelepim pogledom na Šumaričko jezero, Spomen park "Šumarice" i stadion "Čika Dača" pogodni za različite delatnosti ukupne površine 93m<sup>2</sup> i 195m<sup>2</sup>.





49

## S T A N O V A

moderni jednoiposobni,  
dvosobni, trosobni,  
četvorosobni stanovi  
različitih kvadratura od  
35m<sup>2</sup> do 116m<sup>2</sup>.







3

## P E N T H O U S   S T A N A

sa prostranim uknjiženim  
terasama sledećih kvadratura:  
131m<sup>2</sup>, 231m<sup>2</sup> i 243m<sup>2</sup>.





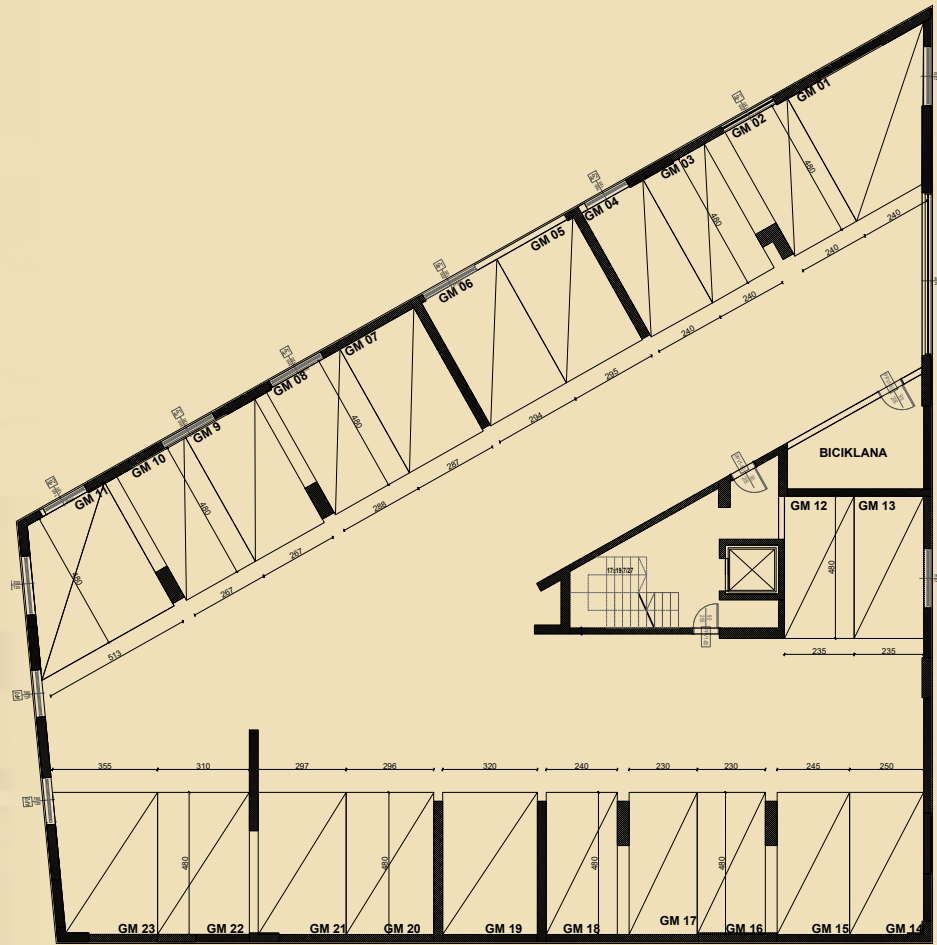
# 57

## P A R K I N G M E S T A

dve podzemne garažne etaže sa 44 garažnih mesta i 13 nadzemnih parking mesta sa internom saobraćajnicom koja pruža mogućnost komunikacije na Ulicu Kralja Milana IV i Ulicu Desankin venac. U okviru garaže nalazi se i biciklana za buduće stanare.











## V R A T A I P R O Z O R I

Ulazna italijanska sigurnosna vrata visokog kvaliteta sa protivprovalnom bravom. Unutrašnja italijanska sobna vrata visine 220cm, visokog kvaliteta, prelepog dizajna. Svi elementi u stanovima poseduju ručke, kvake i šarke renomiranih proizvođača. Najkvalitetnija stolarija PVC+ALU troslojna 4+12+4+12+4mm Solar Guard+Low emission renomiranog proizvođača u boji, sa spoljašnjom aluminijumskom opšivkom, automatizovanim aluminijumskim termo roletnama i komarnicima. Klizne stene - podizno klizni sistem na balkonskim vratima.







## Z I D O V I I P O D O V I

Armirano-betonska konstrukcija zidana klima blokovima na spoljnim zidovima sa 12cm izolacije od Knauf kamene vune. Pregradni zidovi od Akustik bloka Silka debljine 20cm.

Podovi hodnika, dnevnih i spavaćih soba kao i trpezarija, prekriveni su višeslojnim tarketom visokog kvaliteta, dok podove vešeraja, terase, kuhinje i zidove kupatila krase italijanska granitna keramika renomiranog proizvođača visokog kvaliteta debljine 10mm.









## K U H I N J A I K U P A T I L A

Pažljivo planiranje svih priključaka radi povezivanja instalacija u kuhinjama. Kupatila su opremljena najkvalitetnijom sanitarnom opremom. Tuš kabine sa staklenim paravanom su standard u svim stanovima. Sanitarija i tuš baterije renomiranog italijanskog proizvođača.









## GREJANJE I KLIMATIZACIJA

Stambeno-poslovni objekat „Park Palace“ povezan je na sistem gasnog grejanja, podno grejanje na gas sa kondezacionim kotlovima. Inverter klime u svakoj stambenoj jedinici. Smart sistem daljinskog upravljanja grejanjem i hlađenjem kao i pripremom sanitarne tople vode.









## F A S A D A

Stambeno-poslovni objekat „Park Palace“ sadrži izolaciju od Knauf kamene vune debljine 12cm koja je obložena DEMIT fasadom i HPL pločama koje se sastoje od višeslojne osnove proizvedene pod visokim pritiskom i temperaturom i pružaju nepromenljivu trajnost i otpornost na habanje. Karakteriše je visoka izdržljivost, velika čvrstina površine, visoka otpornost na savijanje, otpornost na cepanje, kao i UV stabilnost. Fasada vidljivih delova podzemne etaže i viskog prizemlja obložena kamenom visokog kvaliteta.









# LOKAL 1 PRIZEMLJE

## 195,08 m<sup>2</sup>

Prostrani lokal od 195m<sup>2</sup> visine od 5.7m<sup>2</sup> sa prelepim pogledom ka Šumaričkom jezeru, Spomen parku „21 oktobar“ i Ulici Kralja Milana IV.

### NAMENA PROSTORIJE

### P (M<sup>2</sup>)

Lokal 1	139,27
Toalet	4,54
Toalet	6,91
Kancelarija	31,19
Ostava	9,9
Hodnik	4,18
Toalet	5,12





# UKUPNO POSLOVNI PROSTOR 288,26





# LOKAL 2 PRIZEMLJE

## 93.18 m<sup>2</sup>

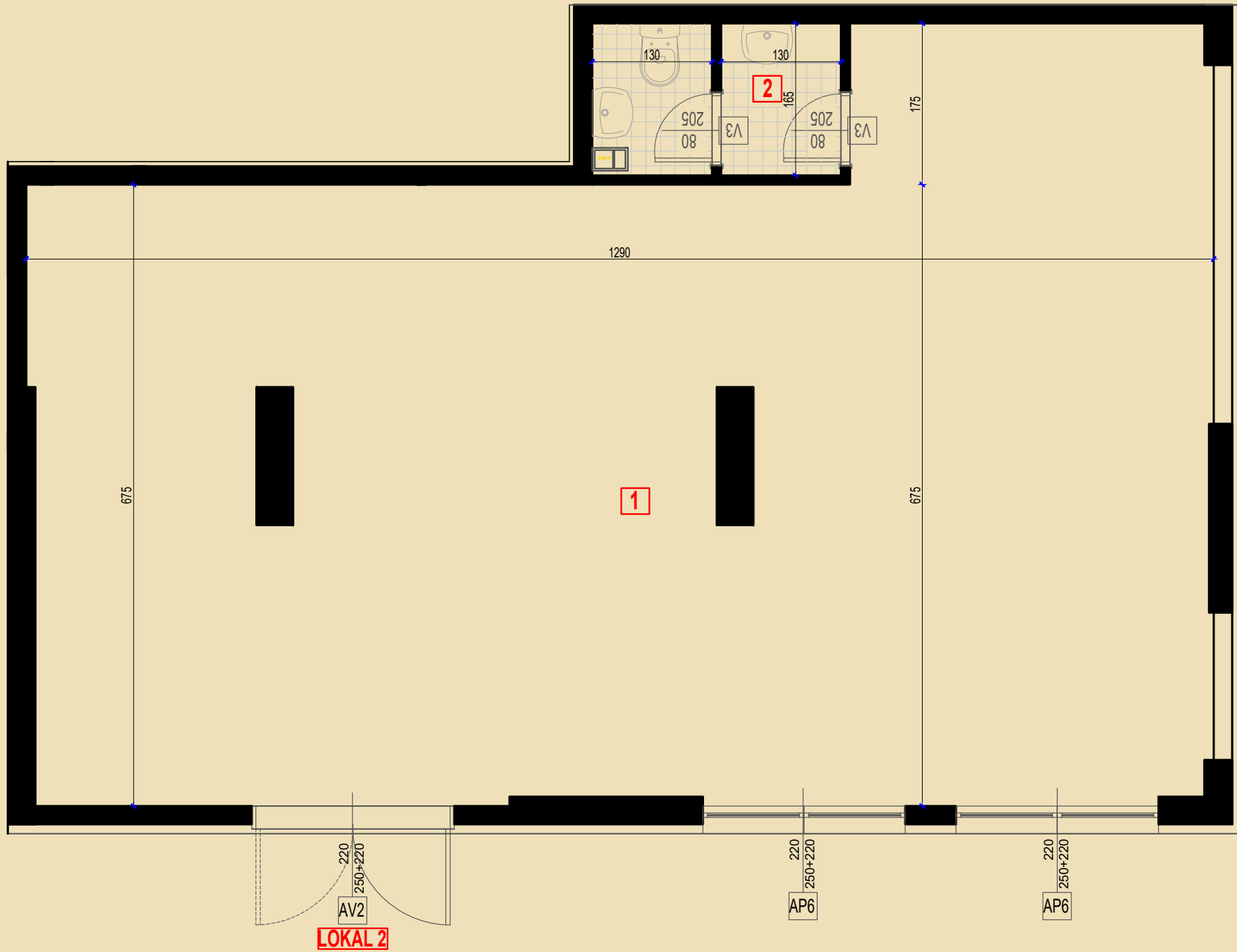
Prostrani lokal od 93m<sup>2</sup> visine od 5.7m<sup>2</sup> sa prelepim pogledom ka stadionu "Čika Dača".

NAMENA PROSTORIJE	P (M <sup>2</sup> )
Lokal 2	91,88
Toalet	4,18





UKUPNO POSLOVNI PROSTOR 288,26

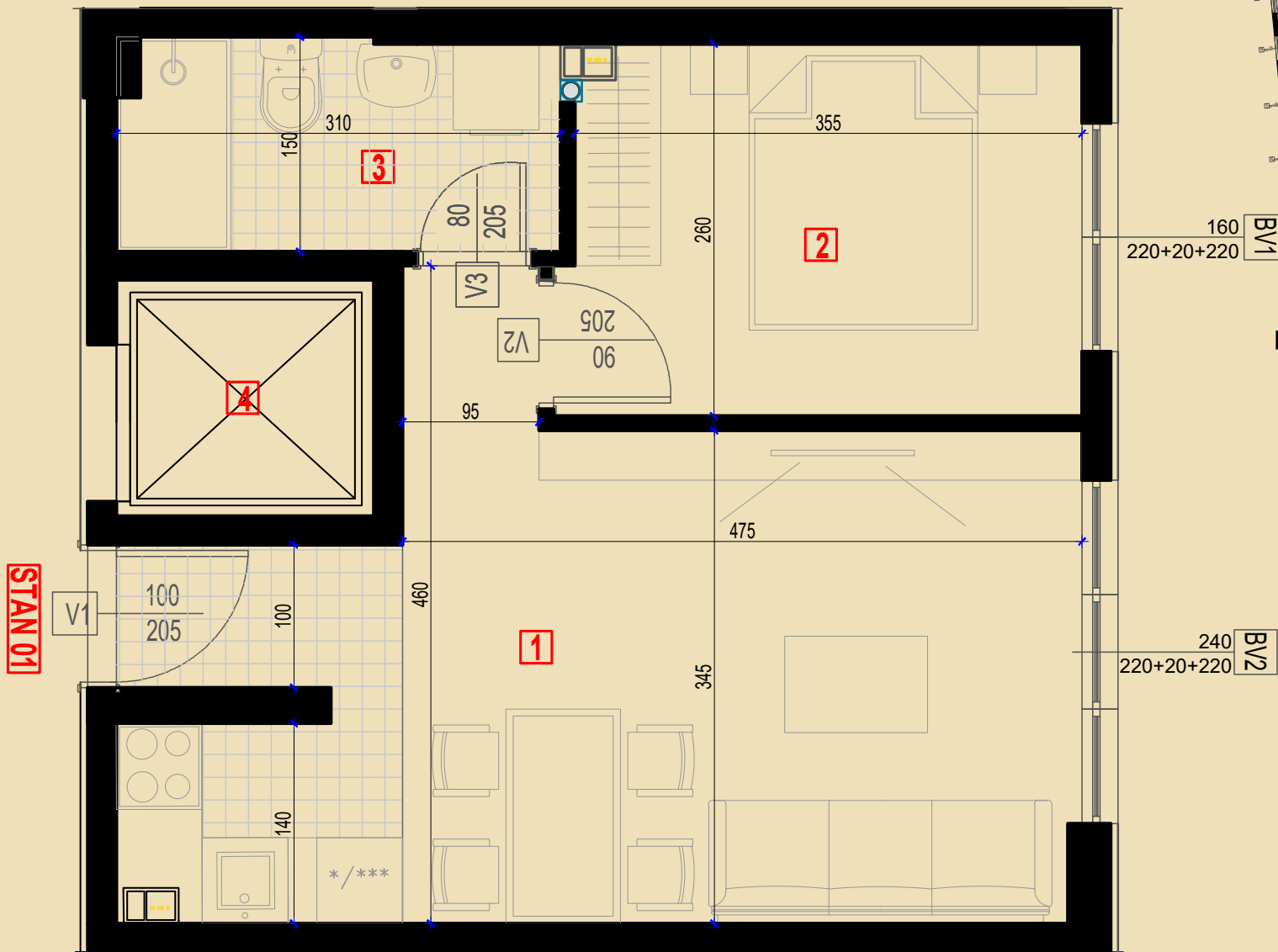




# TIP 1A - STAN 01

## 34,97 m<sup>2</sup>

VISINA STANA JE 5.7 METARA



### NAMENA PROSTORIJE

### P (M<sup>2</sup>)

Dnevni boravak sa trp. i kuh.	22,23
Spavaća soba	9,3
Kupatilo	4,52











# TIP 3A – STAN 03

## 69,59 m<sup>2</sup>

VISINA STANA JE 5.7 METARA

### NAMENA PROSTORIJE

	P (M <sup>2</sup> )
Hodnik	11,98
Dnevni boravak sa trp.i kuh.	23,89
Spavaća soba	9,89
Spavaća soba	9,8
Toalet	1,66
Vešeraj	2,08
Kupatilo	3,76
Terasa	3,72
Terasa	2,48
Terasa	2,48







# TIP 4A – STAN 04

## 55,60 m<sup>2</sup>

VISINA STANA JE 5.7 METARA

### NAMENA PROSTORIJE

	P (M <sup>2</sup> )
Dnevni boravak sa kuh. I trp.	24
Spavaća soba	11
Spavaća soba	9,85
Kupatilo	3,79
Terasa	2,48
Terasa	3,72
Terasa	2,48



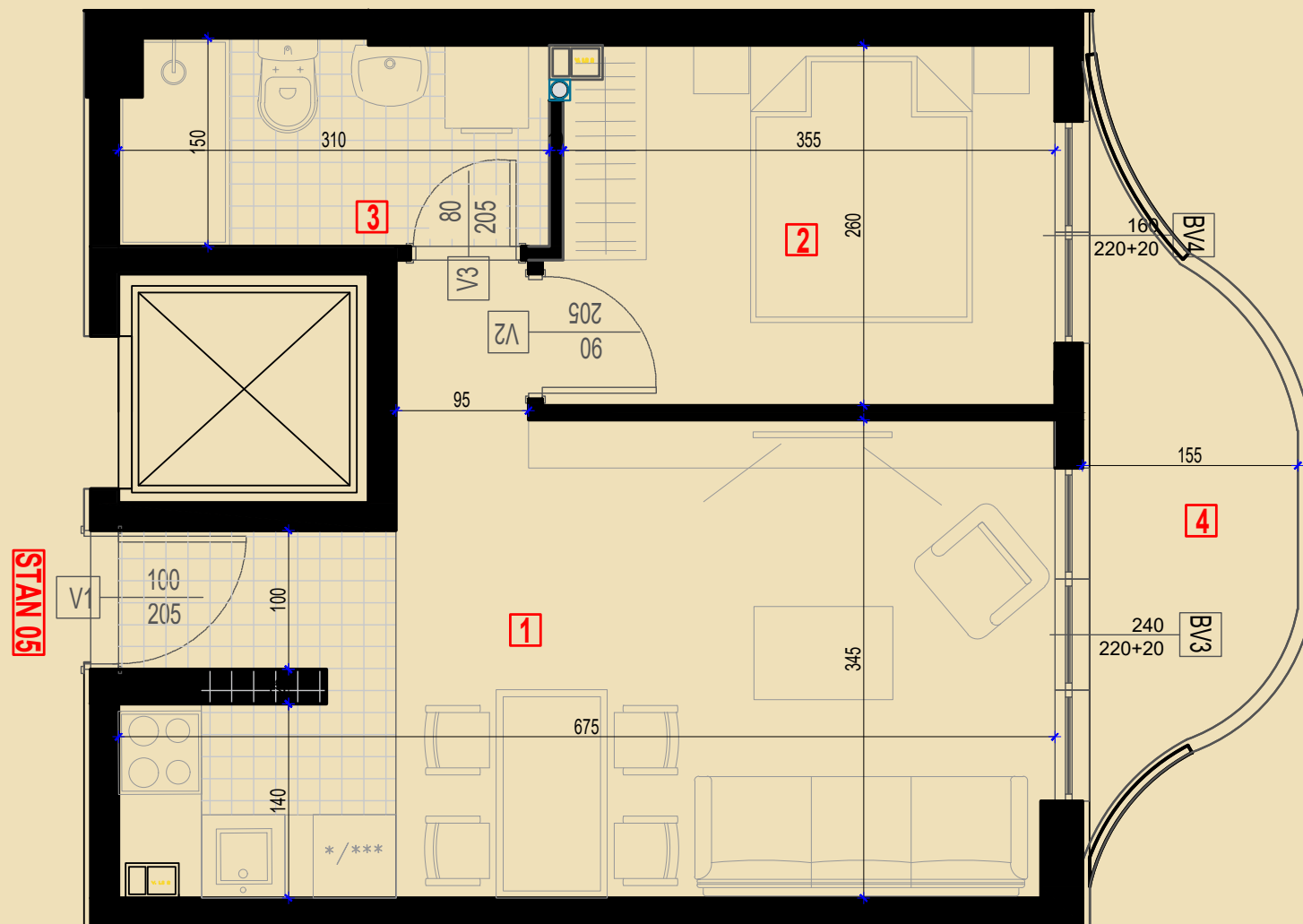




# TIP 1-STAN 05,14,23,32,41

## Stan 05 - 39,90 m<sup>2</sup>

NAMENA PROSTORIJE	P (M <sup>2</sup> )
Dnevni boravak sa trp.i kuh.	22,23
Spavaća soba	9,3
Kupatilo	4,52
Terasa	5,08









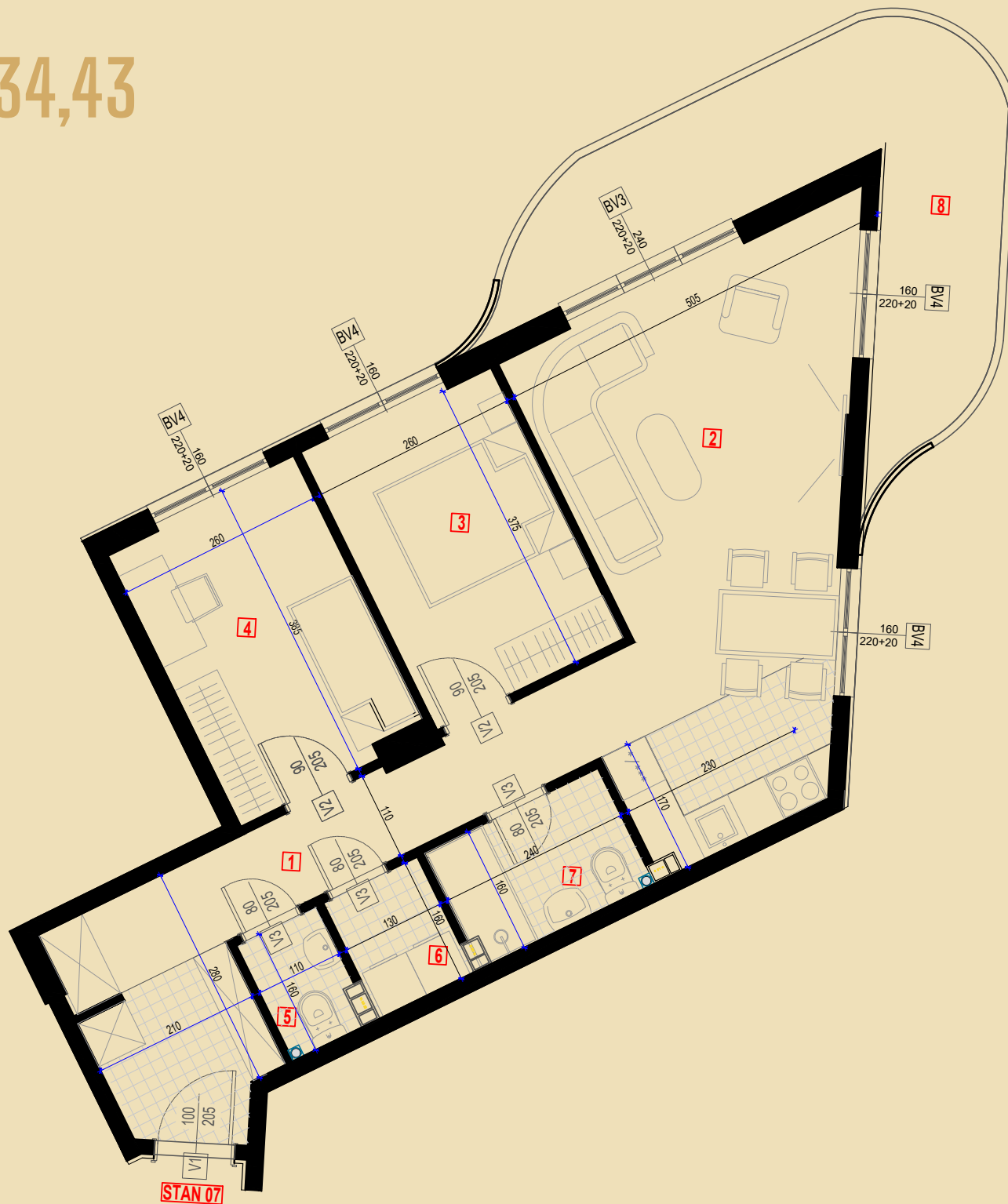




# TIP 3-STAN 07,16,25,34,43

## Stan 07 – 75,92 m<sup>2</sup>

NAMENA PROSTORIJE	P (M <sup>2</sup> )
Hodnik	11,99
Dnevni boravak sa trp.i kuh.	23,88
Spavaća soba	9,89
Spavaća soba	9,86
Toalet	1,66
Vešeraj	2,08
Kupatilo	3,76
Terasa	15,15

















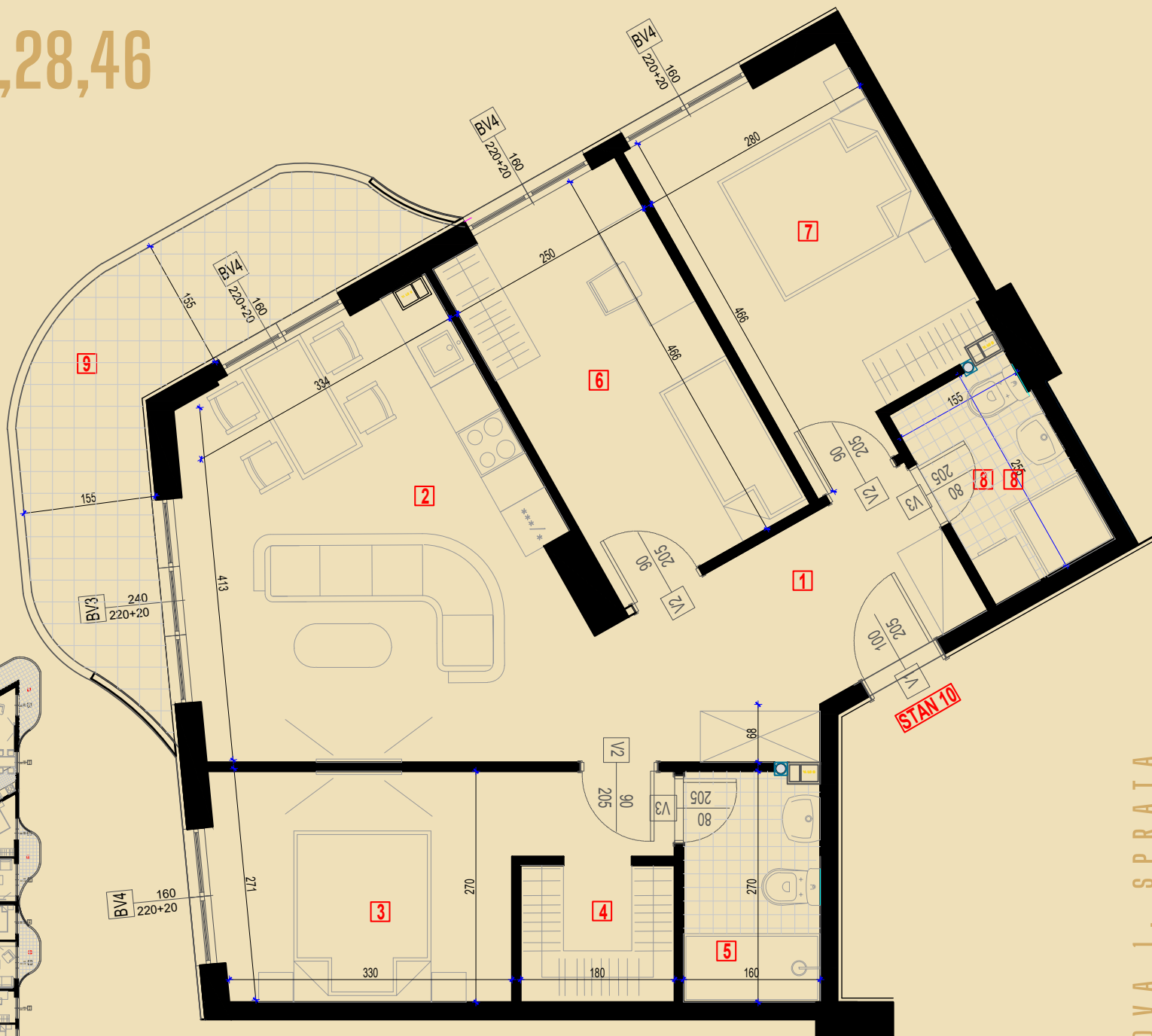


# TIP 6-STAN 10,19,28,46

## Stan 10 - 85,17 m<sup>2</sup>

### NAMENA PROSTORIJE

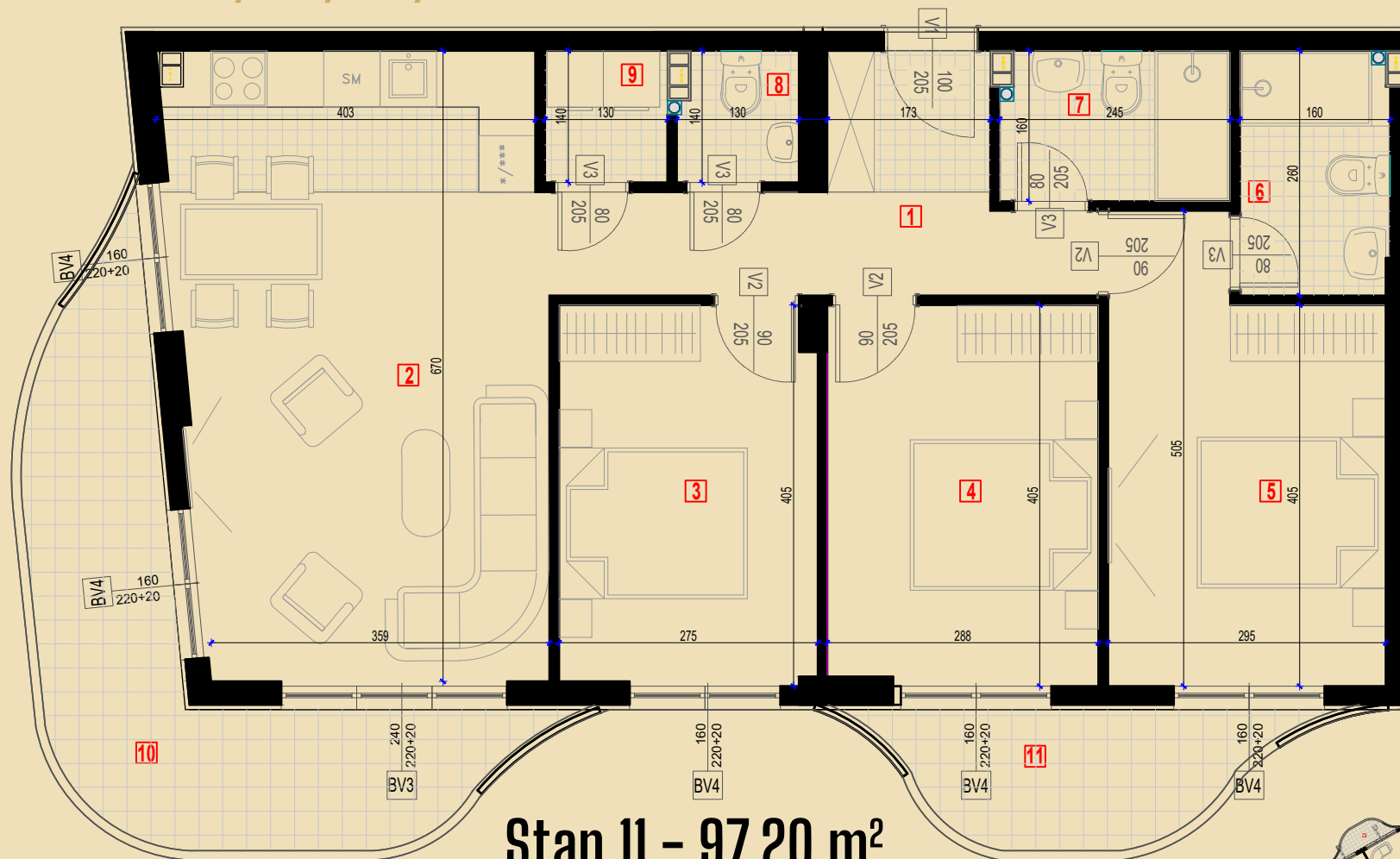
	P (M <sup>2</sup> )
Hodnik	7,77
Dnevni boravak sa trp. I kuh.	22,85
Spavaća soba	11,31
Garderober	2,88
Kupatilo	4,25
Spavaća soba	11,59
Spavaća soba	11,9
Kupatilo	4,05
Terasa	11,2







# TIP 7-STAN 11,20,29,47

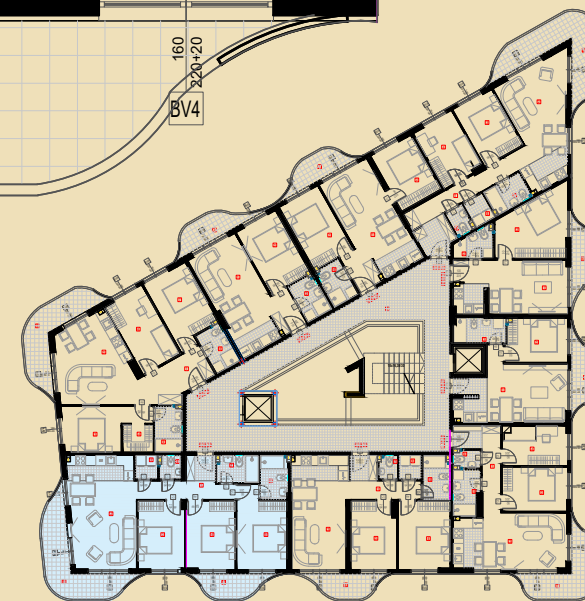


## Stan 11 - 97,20 m<sup>2</sup>

### NAMENA PROSTORIJE

Hodnik	8,78
Dnevni boravak sa trp. I kuh.	25,98
Spavaća soba	10,98
Spavaća soba	11,6
Spavaća soba	13,25
Kupatilo	4,1
Kupatilo	3,84
Toalet	1,73
Vešeraj	1,82
Terasa	13,06
Terasa	5,07

### P (M<sup>2</sup>)

























# TIP 11-STAN 38

## 116.36 m<sup>2</sup>



### NAMENA PROSTORIJE

P (M<sup>2</sup>)

Hodnik	8,85
Dnevni boravak sa trp. I kuh.	46,07
Ostava	1,87
Spavaća soba	10,38
Spavaća soba	11,59
Spavaća soba	13,52
Kupatilo	4,28
Toalet	1,92
Ostava	1,61
Vešeraj	1,74
Terasa	13,06
Terasa	5,07











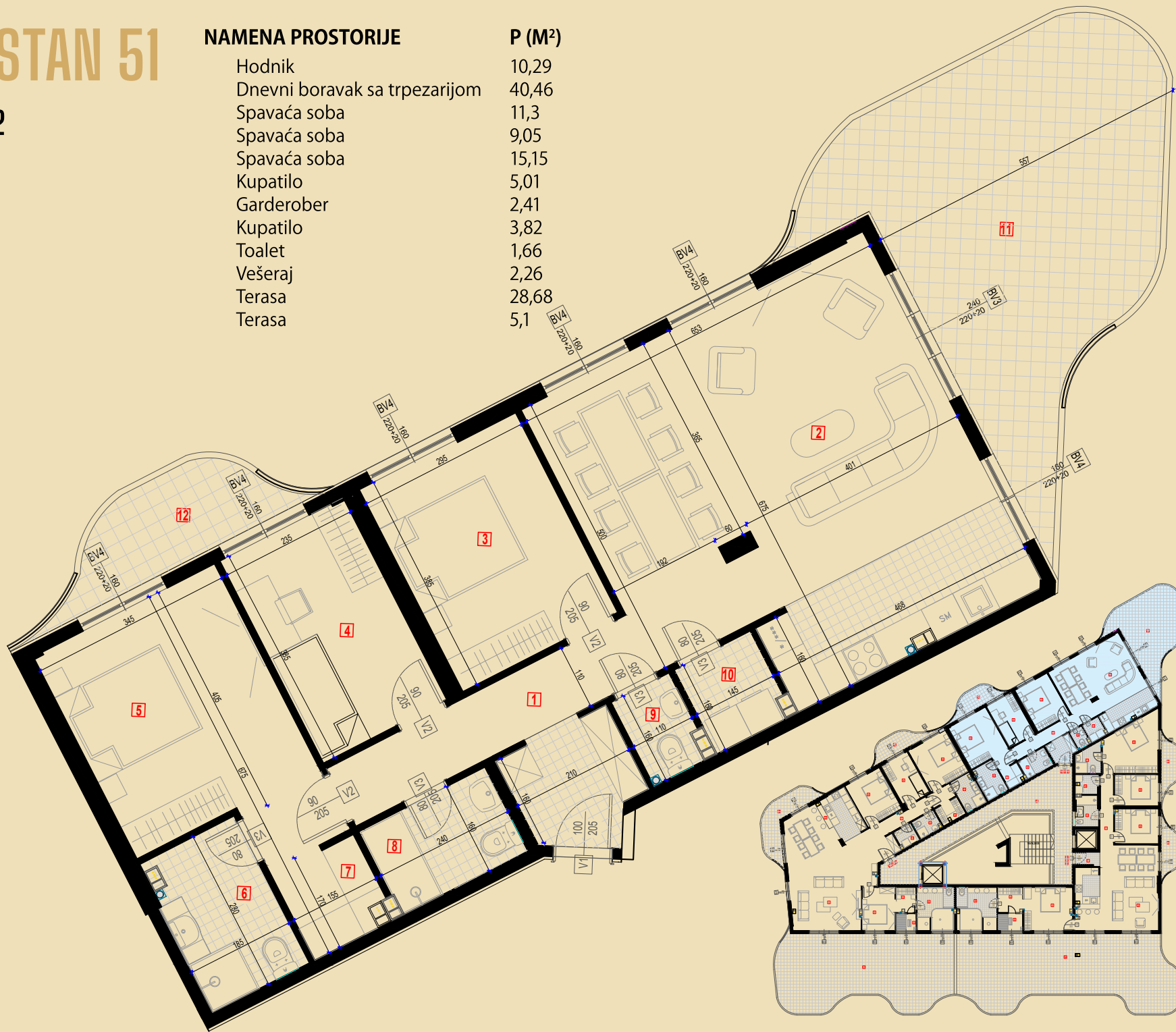
# TIP 13-STAN 51

## 131,16 m<sup>2</sup>

### NAMENA PROSTORIJE

Hodnik	10,29
Dnevni boravak sa trpezarijom	40,46
Spavaća soba	11,3
Spavaća soba	9,05
Spavaća soba	15,15
Kupatilo	5,01
Garderober	2,41
Kupatilo	3,82
Toalet	1,66
Vešeraj	2,26
Terasa	28,68
Terasa	5,1

### P (M<sup>2</sup>)



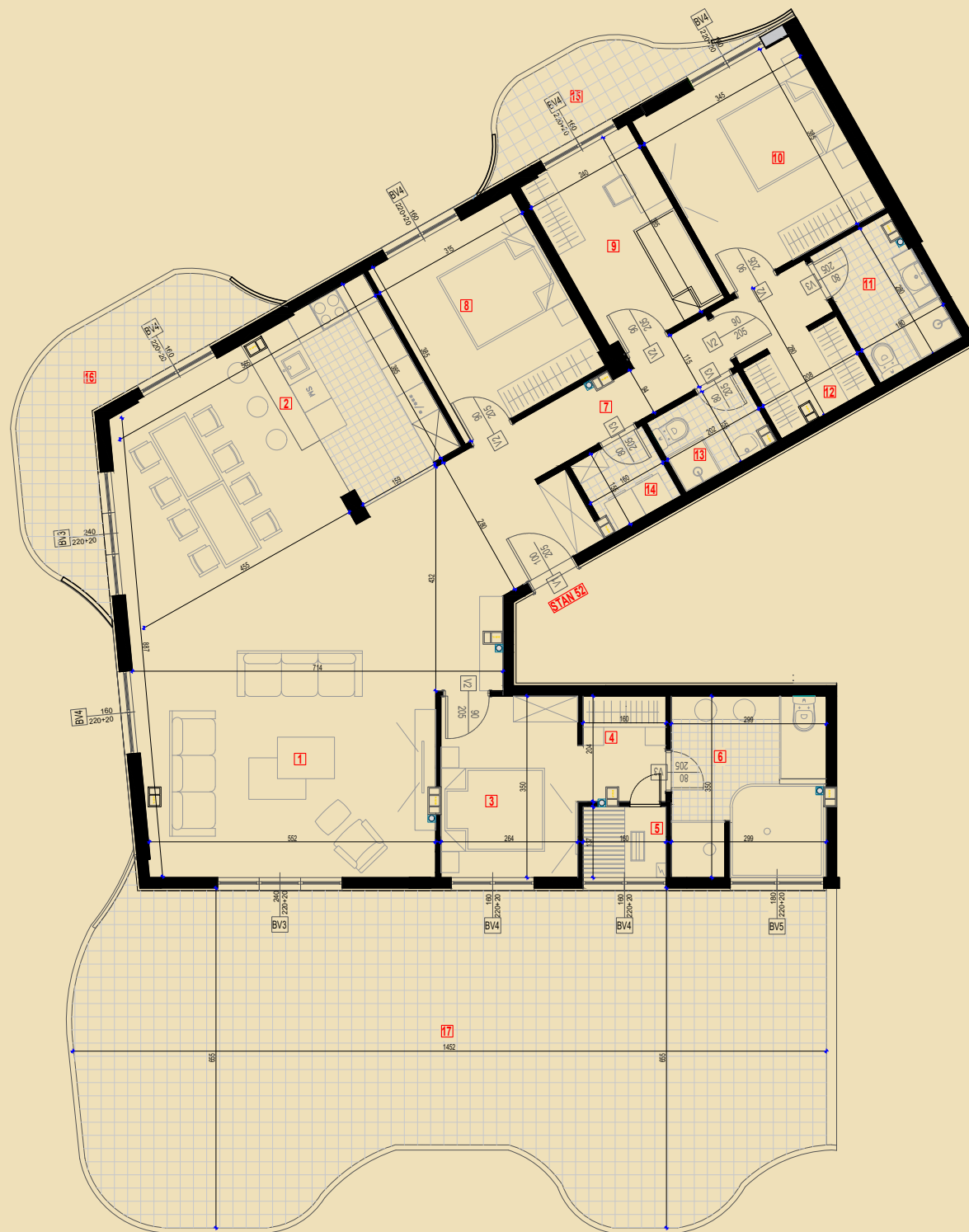
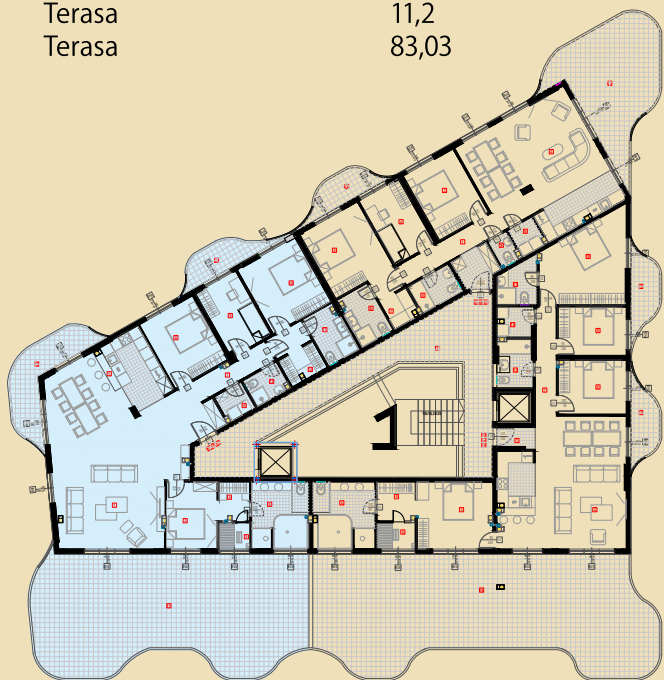




# TIP 14-STAN 52

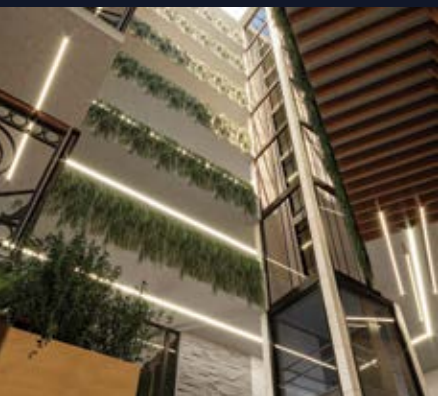
## 243,01 m<sup>2</sup>

NAMENA PROSTORIJE	P (M <sup>2</sup> )
Dnevni boravak	44,94
Kuhinja sa trpezarijom	25,6
Spavaća soba	9,24
Garderober	3,29
Sauna	2,18
Kupatilo	10,22
Hodnik	4,87
Spavaća soba	12,05
Spavaća soba	9,16
Spavaća soba	13,19
Kupatilo	4,88
Garderober	5,71
Kupatilo	3,04
Vešeraj	2,42
Terasa	5,51
Terasa	11,2
Terasa	83,03









**PARIS COMFORT CONSTRUCTION DOO KRAGUJEVAC**  
**adresa:** Kralja Aleksandra Prvog Karađorđevića 50, 34000 Kragujevac  
**mat. broj:** 21528196  
**PIB:** 111720557  
**tel:** +381 69 665 979  
**email:** office@parkpalace.rs  
 www.parkpalace.rs



**ARHITEKTONSKI ATELJE ZA PROJEKTOVANJE I DIZAJN**  
**"CREATIVE BOX" KRAGUJEVAC**  
**Glavni i odgovorni projektant arhitekture:** Filip Sekulić  
**email:** filipsekulic@gmail.com  
 www.studiocreativebox.com



**AGENCIJA ZA PROMET NEKRETNINAMA MILIĆEVIĆ**  
**adresa:** Dr Zorana Đinđića 21, 34000 Kragujevac  
**tel:** 034 301 680  
**mob.tel:** +381 64 349 0532  
**email:** milicevic8@yahoo.com  
 www.nekretninemilicevic.com

**Grafički dizajn, štampa i web dizajn:** Grafo ink doo  
**adresa:** Pozorišna 10, Kragujevac  
**tel:** 034 325- 203, 060 3040322  
 u saradnji sa grafičkim dizajnerom Bojanom Vuksanovićem